

[S+B] DIREKT Seite 2
Kennzahlen für Geschäftsführer

[S+B] AKTUELL Seite 3
S+B intern | Schulungstermine

[S+B] FUN Seite 4
Rezept | Buch-Tipp

Mitarbeiter im Fokus

Studie: bessere Büroeinrichtungen forcieren Unternehmenserfolg

Wenn in deutschen Unternehmen neue Büromöbel angeschafft werden, liegt das Hauptaugenmerk bei der Entscheidungsfindung auf den Aspekten Ergonomie und Gesundheit.

Gleichzeitig werden die Mitarbeitermotivation und die Steigerung der Unternehmensattraktivität für potentielle neue Mitarbeiter als sehr wichtig eingestuft. Dies zeigen die Ergebnisse einer aktuellen Studie des bso Verband Büro-, Sitz- und Objektmöbel, Wiesbaden, an der sich über 800 Unternehmen beteiligt haben.

Die Gestaltung von Büroarbeitsplätzen ist in drei von vier Unternehmen ein Thema: 77,1 Prozent der befragten Unternehmen schafften neue Möbel für Büroarbeitsplätze, Konferenz- und Besprechungsräume sowie für Kommunikations- und Empfangszonen an. Durchschnittlich statteten sie dabei rund 15 Prozent ihrer Arbeitsplätze mit neuem Mobiliar aus.

Mitarbeiterbindung ist neben Gesundheitsaspekten häufiger Grund für neue Büromöbel

Wichtigstes Ziel beim Kauf neuer Büromöbel war die Vorbeugung gegen körperliche Beschwerden der Mitarbeiter. 80,0 Prozent aller befragten Unternehmen bezeichneten diese als wichtiges oder sehr wichtiges Kriterium. Auf einer Skala von eins (sehr wichtig) bis sechs (unwichtig) stuften die befragten Unternehmen die Bedeutung präventiver Maßnahmen bei der Anschaffung von Büromöbeln durchschnittlich bei 1,78 ein. Hoch im Kurs standen die Stärkung der Mitarbeitermotivation mit einem



Durchschnittswert von 2,47 und die Optimierung organisatorischer Abläufe (durchschnittlich 2,30). Die Hälfte aller Unternehmen verfolgte zudem das Ziel, Büroflächen besser zu nutzen.

„Überraschend viele Unternehmen setzen die Gestaltung ihrer Büros bereits bewusst als Argument bei der Gewinnung neuer Mitarbeiter ein“, so Uwe-Carsten Berger, Einrichtungsfachberater im Hause S+B, der die Ergebnisse der Studie in seiner Berufspraxis bestätigt findet. „Besonders größere Unternehmen mit mehr als 50 Büroarbeitsplätzen sehen hier die Chance zur Profilierung“.



Herr Berger

Raumakustik ist in vielen Unternehmen ein Thema

Oft ist auch die Verbesserung der akustischen Bedingungen ein wesentlicher

Grund für den Kauf neuer Büromöbel oder die Ergänzung bestehender Systeme, z.B. mit akustisch wirksamen Trennwänden. „Vielfach stören sich die Kollegen beim Telefonieren gegenseitig. Auch die Gesprächspartner nehmen die Störgeräusche als solche wahr, was beide Seiten gewaltig nerven kann“, berichtet Berger aus dem Büroalltag vieler Unternehmen.

Die bso-Studie bestätigt die Erkenntnis, dass drei wichtigsten Auswahlkriterien letztendlich die Entscheidung bestimmen:

- ✓ Qualität
- ✓ Ergonomie
- ✓ Preis

Darüber hinaus haben die Langlebigkeit und die Flexibilität der Produkte wesentlichen Einfluss auf die Kaufentscheidung.

Die wichtigste Einkaufsquelle bleibt auch weiterhin der Büromöbelfachhandel. 75,6 Prozent kauften dort ein, gefolgt von 20,7 Prozent, die sich teilweise direkt beim Hersteller eindeckten. Wohnmöbelhandel und Versandhandel spielen dagegen selbst für kleine Unternehmen kaum eine Rolle.

Kennzahlen für Geschäftsführer

Ein neues Zusatzmodul macht die Office Line 2012 zum Frühwarnsystem

Um als Geschäftsführer eines mittelständischen Unternehmens einen genauen Überblick über die Gesamtsituation seiner Firma zu behalten, müssen viele Daten zusammengetragen und häufig manuell aufbereitet werden. Studien der vergangenen Jahre haben gezeigt, dass immer noch rund ein Drittel aller mittelständischen Firmen ihr Controlling manuell durchführen und nur jedes fünfte Unternehmen ein standardisiertes Kennzahlensystem etabliert hat.

Die neue Version der betriebswirtschaftlichen Softwarelösung Office Line Evolution 2012 punktet nun mit einem neuen, vollintegrierten Kennzahlensystem, das einen sofortigen Überblick über wichtige Geschäftskennzahlen ermöglicht.

Damit sind selbst Ad-Hoc-Auskünfte über die Gesamtsituation des Unternehmens auf Knopfdruck möglich. Mit dem neuen Kennzahlensystem von Sage kann etwa die Entwicklung der finanziellen Lage wie Bilanz- oder GuV-Position, die Qualität einzelner Unternehmensbereiche wie Liefertreue oder Zahlverhalten und die Markt-

situation



hinsichtlich Auftragslage, Angebots- oder Neukundenentwicklung sofort angezeigt und grafisch dargestellt werden. Auch eine Echtzeitübersicht über wichtige Produktionskennzahlen oder Lagerentwicklungen ist so möglich.

„Im Standard werden heute bereits über 40 Kennzahlen, die mittels komplexer Rechenoperationen ermittelt werden, mitgeliefert und sind durch die S+B GmbH als Sage Fachhandelspartner oder durch den Anwender selbst erweiterbar“, so Lutz Wenger Geschäftsführer der S+B.

Wir gehen davon aus, dass das neue Kennzahlensystem der Sage Office Line in vielen Unternehmen, die häu-



Lutz Wenger

fig noch mit zahlreichen manuellen Prozessen ihre Kennzahlen ermitteln, für eine immense Zeitersparnis und eine deutliche Steigerung der unternehmerischen Transparenz sorgen wird. Gerade um etwa ein Bankgespräch oder eine wichtige strategische Entscheidung vorzubereiten, ist ein solches Werkzeug von großer Bedeutung.

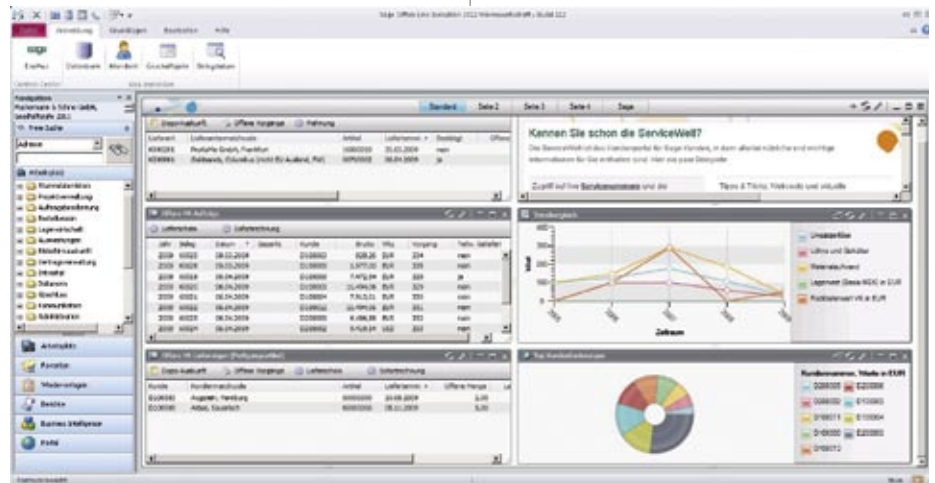


fig noch mit zahlreichen manuellen Prozessen ihre Kennzahlen ermitteln, für eine immense Zeitersparnis und eine deutliche Steigerung der unternehmerischen Transparenz sorgen wird. Gerade um etwa ein Bankgespräch oder eine wichtige strategische Entscheidung vorzubereiten, ist ein solches Werkzeug von großer Bedeutung.

ne, HTC und anderen Android-Geräten. Damit soll zukünftig dem mobilen Informationsbedürfnis noch mehr Rechnung getragen werden.

Das Zusatzpaket zur Office Line Evolution 2012 ist ab sofort erhältlich und kostet 1.690 Euro zzgl. MwSt. für eine unbegrenzte Anzahl an Anwendern pro Unternehmen.

S+B Intern

Einen technisch besonders anspruchsvollen Auftrag erledigte das S+B Team im September im Dessauer Standort des IHK Bildungszentrums (Lange Gasse).

Die Aufgabe bestand darin, 3 große Fernsehgeräte, welche zur Präsentation tagesaktueller Bildungsangebote benötigt werden, auszutauschen. Die alten Geräte waren im Laufe der Jahre verschlissen. Durch den schnellen technischen Fortschritt in diesem Bereich passten die neuen Geräte weder „mechanisch noch elektrisch“.

Durch die S+B Techniker Marc Crain und Ralf Gehrmann wurde mit entsprechenden Adaptern, die zum Teil im Hause S+B entwickelt wurden, eine exakte Anpassung der neuen Geräte realisiert.

Herr Kochmann, zuständig für die EDV im IHK Bildungszentrum, bestätigte die gute Leistung mit „Note 1“ auf dem Abnahmeprotokoll.



Schulungstermine

Die aktuellen Schulungstermine in Dessau, Albrechtstraße 47A

DATUM, UHRZEIT: 21.10.2011, 14:00 Uhr

THEMA: HWP-WIN - Software für Handwerker

Lernen Sie die Möglichkeiten und Leistungsmerkmale des Handwerkerpaketes (HWP) noch besser kennen! Schaffen Sie sich Wettbewerbsvorteile durch eine effektive und professionelle Arbeitsweise. Der Workshop erfordert Grundkenntnisse des HWP.

DATUM, UHRZEIT: 04.11.2011, 15:00 Uhr

THEMA: Kaufmännische Softwarelösungen im Unternehmen

Warenwirtschaft, Lagerverwaltung und Inventur sind für Ihre Azubis noch „Fremdwörter“? S+B bietet eine **KOSTENLOSE SCHULUNG** für Ihre (neuen) Azubis im kaufmännischen Bereich. Diese Veranstaltung hat schon Tradition! Die Azubis der S+B GmbH werden sich wieder viel Mühe geben, diese Info-Veranstaltung vorzubereiten: kurzer Vortrag, Diskussion, Übungen am PC.

DATUM, UHRZEIT: 25.11.2011, 14:00 Uhr

THEMA: Office Line Evolution – Inventurdurchführung

Sparen Sie Zeit bei der Vorbereitung und Durchführung der Inventur: klare Abläufe für alle Beteiligten/Vermeidung von Chaos, übersichtliche Auflistung der Inventurergebnisse, (schnellere) Verfügbarkeit aussagekräftiger Daten, verbesserte Bewertung. Sie erhalten Praxistipps zur Inventurdurchführung mit Hilfe der Sage Office Line Evolution (Zähllisten, Auswertung, Übernahme der Istbestände)

DATUM, UHRZEIT: 09.12.2011, 14:00 Uhr

THEMA: Classic Line – Umstellung auf Sage New Classic

Sie nutzen seit vielen Jahren die Classic Line von Sage? Sie wollen nun auf die neue Sage New Classic umstellen? Lernen Sie die neue Classic Line kennen und profitieren Sie von unseren Erfahrungen bei der Übernahme der Daten und der Einrichtung des Systems. Infos zum Sage New Classic Lohn!

DATUM, UHRZEIT: 12.01.2012, 14:00 Uhr

THEMA: Classic Line, Personalwirtschaft

Neuerungen zum Jahreswechsel 2011/12

Zum Jahreswechsel 2011/12 ist wieder mit einer Fülle von Änderungen im Sozialversicherungs- und Steuerrecht, mit entsprechenden Auswirkungen auf die Entgeltabrechnung zu rechnen. Anwender, die mit der Sage Personalwirtschaft bzw. New Classic Lohn arbeiten, erfahren alle wichtigen Neuerungen zum Jahresupdate. Es werden weitere Termine, auch durch Sage Software, an verschiedenen Standorten angeboten. Das S+B Team ist gern behilflich ein Seminar zum gewünschten Termin zu finden. Tel.0340/26014-0

DATUM, UHRZEIT: 03.02.2012, 14:00 Uhr

THEMA: Classic Line, Office Line!

CRM: mehr Effektivität und Überblick im Vertrieb

Geschäftsbeziehungen organisieren und verbessern: - Kommunikation mit Kunden und Geschäftspartnern automatisch protokollieren - Termine zuverlässig und professionell koordinieren - (Vertriebs-) Aktivitäten strategisch im Voraus planen - Kombination mit anderen Sage Produkten - Werbekampagnen planen, durchführen und den Erfolg kontrollieren. Classic Lohn!

Weitere Infos, online anmelden sowie weitere Themen finden Sie unter www.sage-software-dessau.de. Die Seminarteilnahme kostet (wenn nicht anders ausgewiesen) 49,- € zzgl. MwSt. je Teilnehmer. Bei mehreren Teilnehmern eines Unternehmens und bei Vorliegen eines Hotlinevertrages gewähren wir Rabatte. Die Anmeldung sollte bis drei Tage vor Seminarbeginn erfolgen.